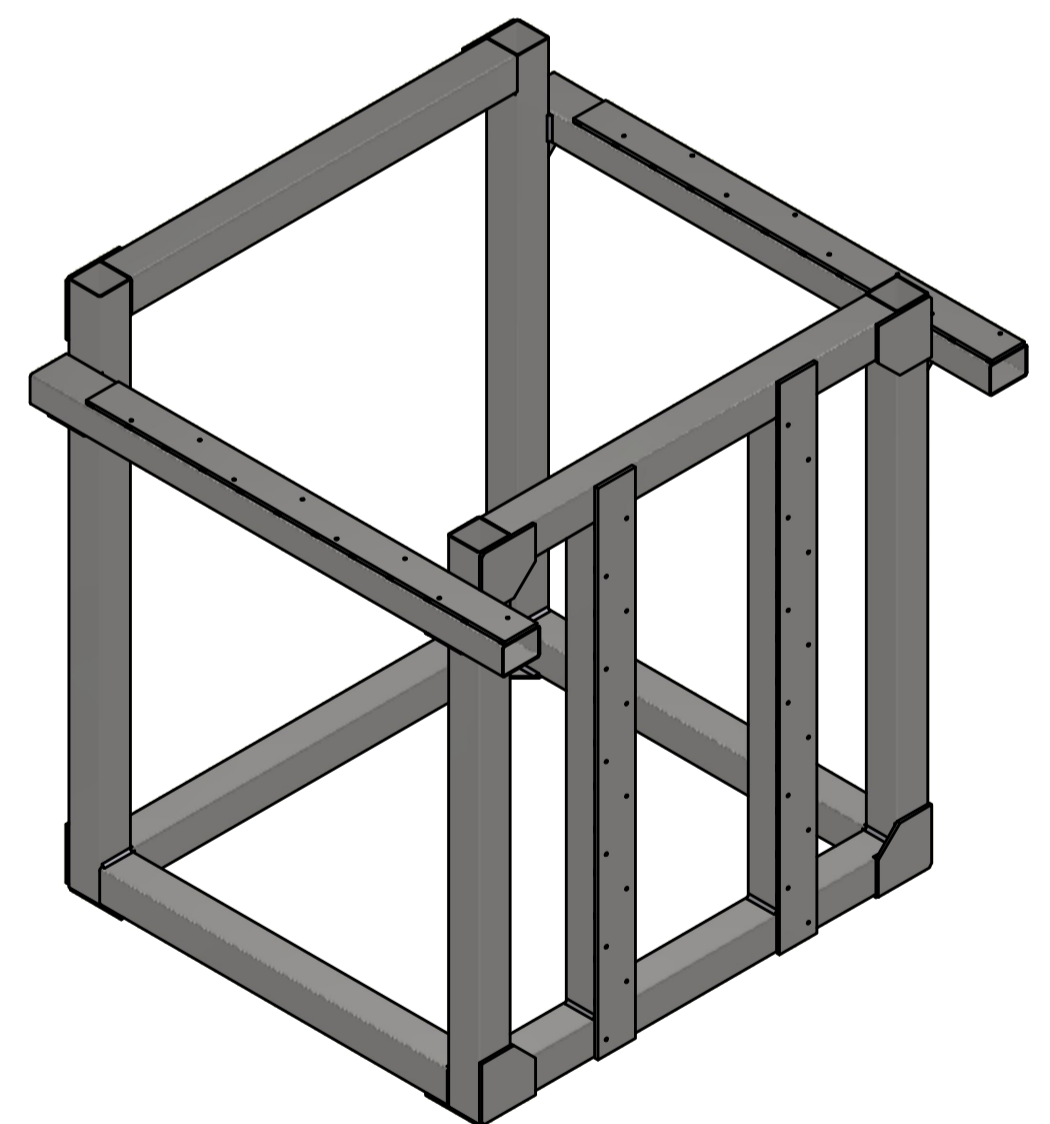
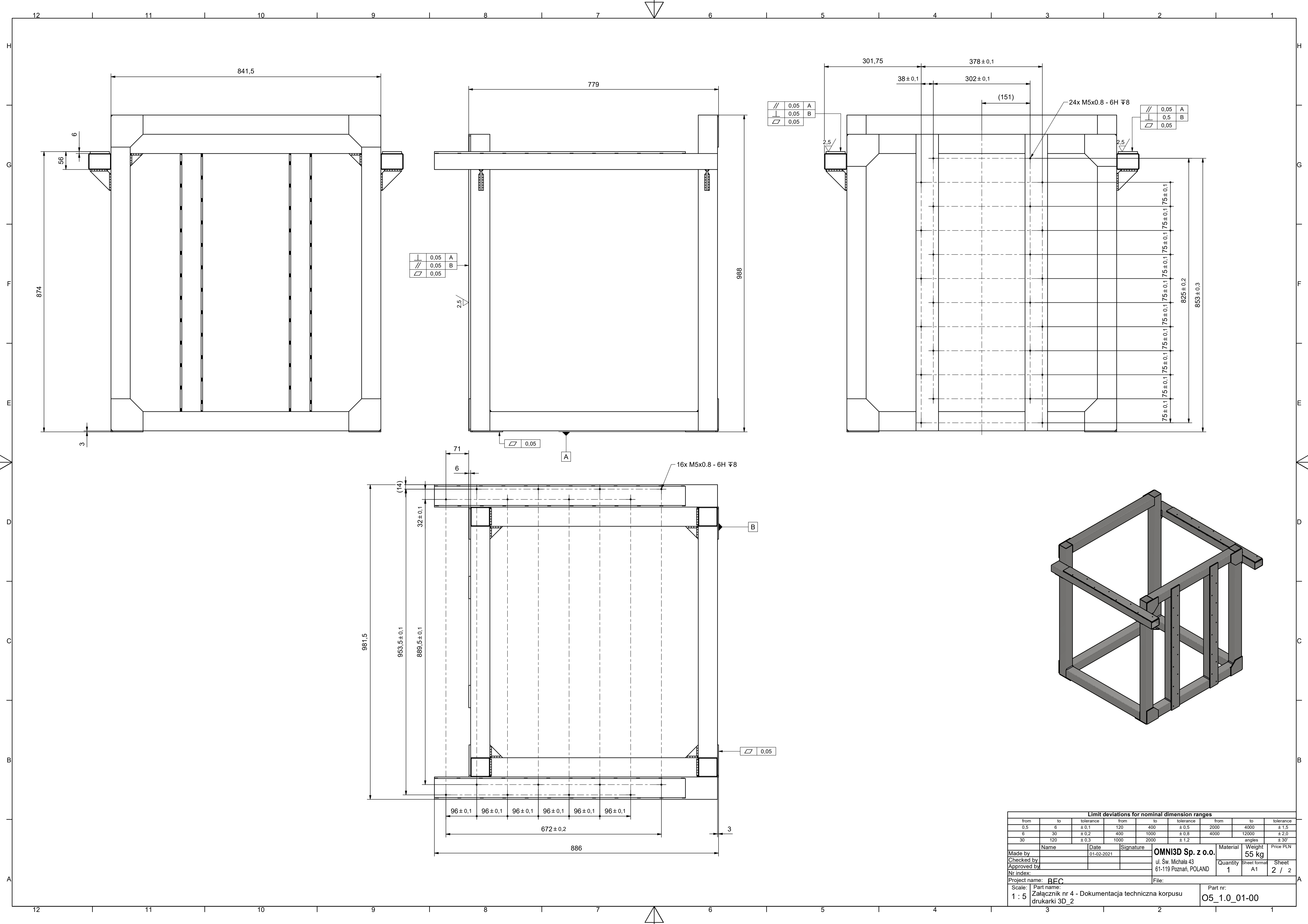


POZYCJA	LIŚCIE	OPIS	MATERIAŁ	MASA	NUMER CZĘŚCI	UWAGI
1	2	Flat bar - Y axis mounting	Stal, miękka	2,950 kg	05_1_0_01-02	
2	2	Flat bar - Z axis mounting	Stal, miękka	4,066 kg	05_1_0_01-03	
3	12	Frame strut	Stal, miękka	0,361 kg	05_1_0_01-04	
4	4	Frame rib	Stal, miękka	0,091 kg	05_1_0_01-05	
5	1	DIN EN 10219-2 - 70 x 50 x 2 - 883	Stal, miękka	3,145 kg	05_1_0_11-01	
6	1	DIN EN 10219-2 - 70 x 50 x 2 - 883	Stal, miękka	3,145 kg	05_1_0_11-02	
7	1	DIN EN 10219-2 - 60 x 60 x 2 - 985	Stal, miękka	3,508 kg	05_1_0_11-03	
8	1	DIN EN 10219-2 - 60 x 60 x 2 - 985	Stal, miękka	3,508 kg	05_1_0_11-04	
9	1	DIN EN 10219-2 - 60 x 60 x 2 - 925	Stal, miękka	3,294 kg	05_1_0_11-05	
10	1	DIN EN 10219-2 - 60 x 60 x 2 - 925	Stal, miękka	3,294 kg	05_1_0_11-06	
11	1	DIN EN 10219-2 - 60 x 60 x 2 - 805	Stal, miękka	2,867 kg	05_1_0_11-08	
12	1	DIN EN 10219-2 - 60 x 60 x 2 - 721.5	Stal, miękka	2,570 kg	05_1_0_11-09	
13	1	DIN EN 10219-2 - 60 x 60 x 2 - 721.5	Stal, miękka	2,570 kg	05_1_0_11-10	
14	1	DIN EN 10219-2 - 60 x 60 x 2 - 721.5	Stal, miękka	2,570 kg	05_1_0_11-11	
15	1	DIN EN 10219-2 - 60 x 60 x 2 - 721.5	Stal, miękka	2,570 kg	05_1_0_11-12	
16	1	DIN EN 10219-2 - 60 x 60 x 2 - 650	Stal, miękka	2,315 kg	05_1_0_11-13	
17	1	DIN EN 10219-2 - 60 x 60 x 2 - 650	Stal, miękka	2,315 kg	05_1_0_11-14	

Limit deviations for nominal dimension ranges								
from	to	tolerance	from	to	tolerance	from	to	tolerance
0,5	8	± 0,17	100	400	± 0,5	2000	4000	± 1,5
8	30	± 0,2	400	1000	± 0,8	4000	12000	± 2,0
30	120	± 0,3	1000	2000	± 1,2			± 3,0

Made by	Date	Signature	Material	Weight	Price PLN
Checked by	01.02.2021		OMNIB3D Sp. z o.o.	55 kg	
Approved by			ul. Michała 43	Quantity	Sheet format
Nr index			61-119 Poznań, POLAND	1	A0
Project name:	REC	File:		Sheet	1 / 2
Scale:	Part name:				
1 : 5	Załącznik nr 4 - dokumentacja techniczna korpusu drukarki 3D				
				Part nr	05_1_0_01-01



Limit deviations for nominal dimension ranges								
from	to	tolerance	from	to	tolerance	from	to	tolerance
0,5	6	± 0,1	120	400	± 0,5	2000	4000	± 1,5
6	30	± 0,2	400	1000	± 0,8	4000	12000	± 2,0
30	120	± 0,3	1000	2000	± 1,2	angles		± 30'

Made by	Name	Date	Signature	OMNI3D Sp. z o.o.	Material	Weight	Price PLN
Checked by		01-02-2021		ul. Św. Michała 43		55 kg	
Approved by				61-119 Poznań, POLAND	Quantity	Sheet format	Sheet
Nr index:					1	A1	2 / 2
Project name:	BEC			File:			
Scale:	Part name: Załącznik nr 4 - Dokumentacja techniczna korpusu			Part nr:	O5_1.0_01-00		
1 : 5	drukarki 3D_2						